

共同出荷事業 アイテム荷姿梱包ルール 2021/5現在

目次

- 0 …… 共同出荷 注意事項
- 1 …… エアバック生地
- 2 …… バンパーPP・内装PP 【**随時受付**】
- 3 …… メータークラスター
- 4 …… O2センサー
- 5 …… EgAb/CP基板
- 6 …… Abカプラー
- 7 …… 圧力センサー
- 8 …… スライドドア接点
- 9 …… セルモーター
- 10 …… オルタネーター
- 11 …… Acコンプレッサー
- 12 …… ワイパーモーター
- 13 …… カギ
- 14 …… ファンモーター
- 15 …… レギュレーターモーター
- 16 …… ABSモーター
- 17 …… 輸送ルート・補助

共同出荷事業の目的

- ・ 北自協組合員のための事業。
- ・ 精緻な解体により取り出される物品の円滑な取引。
- ・ 組合員の協力の下、北海道全域での輸送ルートの構築を目指す。
- ・ ASR削減を目指し、環境問題へ配慮する。
- ・ 円滑な資源循環を目指す。

共同出荷事業 アイテム荷姿梱包ルール 2021/5現在

注意事項

- ◆ 共同出荷の特性上、荷姿・梱包については、必ずルールに則って行って下さい。
- ◆ 計量は、出荷先にて行います。検品作業がありますので最終重量確定まで、請求書の発行は、お待ち下さい。
- ◆ 価格やアイテムは、相場により改訂があります。開催毎に、見直しがあります。
- ◆ 梱包資材(トンパック、ダンボール等)の返却はしません。
- ◆ 共同出荷の活性化、輸送効率の向上、検収作業の効率化の為、アンケート調査へのご協力をお願いします。
- ◆ 共同出荷事業の円滑化を図るため、LINEの登録、参加をお願いします。

←著しくルールに反する物品については、返却の上、送料等実費で請求します。

※バンパーPP・内装PPについては、随時受付。それ以外の物品については、エアバック生地集荷時のみの受付です。指定日以外の買取はしません。



左記QRコードより、友達申請【北自協共同出荷連絡】より招待→参加
申請先ユーザー名:高森 翼

・LINEルール
発言は、必ず会社名、氏名を名乗ってからお願いします。

1 エアバック生地白

【指定日のみ受付】

※2020年変更 白色生地のみ買取

色付き生地買取不可

回収方法

車上展開後、生地をカッター等で切り取り、生地内に付着した爆発残留物を払い落とす。

また、エアバック取り外し回収の場合は、インフレーター取り外し後生地を取り外す。

荷姿

白のみを回収し、トンパックまたは、ビニール袋へ収納する。

2021年度価格 13円/Kg

遵守事項

- 1・劣化したフレコンパックには入れないこと
(エアバック生地とフレコンパック生地が混ざり処理できない)
- 2・在庫時は必ず屋内保管(濡れていないことが絶対条件です。)
- 3・管理上フレコンパックに砂利及び極度のホコリが付かないよう注意する。
- 4・油等が付着した生地の混入は厳禁です。
- 5・出荷時にフレコンパックに異物が絶対混入しないようにする。
(軍手、ハーネス、カプラ、ゴミ等)
- 6・カーテンエアバック生地は、回収不可
- 7・血液の付着しているものは**絶対厳禁**

共同出荷事業 アイテム荷姿梱包ルール 2021/5現在

2-1 バンパーPP【**随時受付**】

2021年度価格 40円/Kg

回収方法

車体から取り出す(前 後)
回収可能表記を確認して下さい。

- ・回収可能 PP・PP/PE・PP-TOO
- ・回収不可 PPO・PPS・PA6+PPE等 FRP、グラスファイバー

前処理

異物を除去し単一素材にする

- ・**必ず除去**～ ライト類・コーナーポール・センサー類・カメラ
金属(ビス、ナンバー留め金等)・モール・スポンジ
エアロパーツ・大量のパテ
メッキプラ(エンブレム、ベゼル、グリル、オーナメントなど)
- ・処理負担軽減処置(除去しなくても良い物)
～シール・糊跡・留め具等小さなプラ・少量パテ
- ・その他 ～泥、砂等付着が有る場合、濡れ雑巾等で拭き取ってください
油分の付着は回収不可です。

荷姿

荷姿写真参考10～20本を束ね、シートベルトで縛る

支払方法

- ①出荷時の(株)マテック発行の計量伝票を組合事務局へFAXする。
 - ②計量伝票の数量をもとに、月末締めにて組合事務局へ請求書を送付
 - ③規定の単価にて、翌月末にお支払いいたします。
(持ち込み価格40円/Kg 引き取り価格については要相談)
- ※2020年9月より価格改定



荷姿写真

出荷先 札幌地区 (株)マテック石狩工場 随時受入(山中部長に事前連絡) 0133-60-2200
帯広地区 (株)ウィンクリン 随時受入(事前連絡) 0155-38-8088
その他地区 支部長運送手配、事業部と連携

共同出荷事業 アイテム荷姿梱包ルール 2021/5現在

2-2 内装PP 【随時受付】

2021年度価格 40円/Kg

回収方法

車体内装から取り出す **内装の定義～車両ドアの内側全般**

回収可能表記を確認して下さい。

- ・回収可能 PP・PP/PE・PP-TOO
- ・回収不可 PPO・PPS・PA6+PPE等 FRP、グラスファイバー
- ・回収不可 外車のセンターコンソール、内装以外のPP(臭素系難燃剤使用の可能性あり)

前処理

異物を除去し単一素材にする

- ・**必ず除去**～ 金属(ビス、留め具等)・スポンジ・フェルト・ゴム・緩衝材・防音材
メッキプラ
- ・**処理負担軽減処置**(除去しなくても良い物)
～シール・糊跡・留め具等小さなプラ、スポンジ除去後の少量の残渣
- ・その他 ～泥、砂等付着が有る場合、濡れ雑巾等で拭き取ってください
油分の付着は回収不可です。

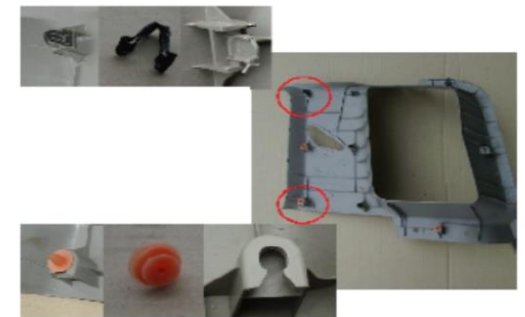
荷姿

フレコンパックに入れ出荷

支払方法

- ①出荷時の(株)マテック発行の計量伝票を組合事務局へFAXする。
 - ②計量伝票の数量をもとに、月末締めにて組合事務局へ請求書を送付
 - ③規定の単価にて、翌月末にお支払いいたします。
(持ち込み価格40円/Kg 引き取り価格については要相談)
- ※2020年9月より価格改定

出荷先	札幌地区	(株)マテック石狩工場	随時受入 (山中部長に事前連絡)	0133-60-2200
	帯広地区	(株)ウィンクリン	随時受入 (事前連絡)	0155-38-8088
	その他地区	支部長運送手配、事業部と連携		



プラ製クリップは、除去しなくても良い。



スポンジ等除去後の少量の残渣、糊跡はOK

3 メータークラスター

【エアバック生地集荷時のみの受付】

2021年度価格 クリア40円 スモーク30円/Kg

回収方法

車輻よりスピードメーターを取り出し、クラスター部分を取り出す。
PMMA(アクリル)表記を確認。

前処理

振動防止の緩衝材等を除去し、
単一素材にする。

荷姿

クリアーとスモークに分ける。

梱包

トンパック
少量の場合はビニール袋や、
ダンボールに梱包
※梱包材に会社名を記載する。



素材表記PMMA



ボディ側に表記PMMA



クラスター分離



クリアとスモークに分ける

4 O2センサー

【エアバック生地集荷時のみの受付】

2021年度価格

540円/Kg

回収方法

- ・排気装置より回収(おおむね6角22ミリ)
- ・触媒より前→O2センサー・・・回収OK
- ・触媒より後→AFセンサー・・・回収OK
- ・排気音センサー・・・**回収NG**

前処理

- ・配線を短くカットする

荷姿

- ・O2センサー、AFセンサー同梱

梱包

ペール缶・ドラム缶

※共同輸送の場合は、飛散防止の処置をして下さい。(フタ等装着)

少量の場合はダンボール箱OK

※梱包材に会社名を記載する。

- ✓ O2センサー
- ✓ AFセンサー

これら以外のセンサー
(排気温センサーなどは
対象外なので注意！)



排気温センサー



O2センサー



AFセンサー

【重要】



ワイヤーは
カットする

5 EgAb/Cp基板

【エアバック生地集荷時のみの受付】

回収方法

エンジンコンピューター、エアバックコンピューターのケースから、基板部分を取り出す。
(基板分離作業依頼ありHP参照)

前処理

カプラーは取り外すか、付けたままハーネスを短くカットする。

荷姿

エンジンCP基板、エアバックCP基板は、同梱する。アルミ板付基板は、単価が違うので、別梱包。

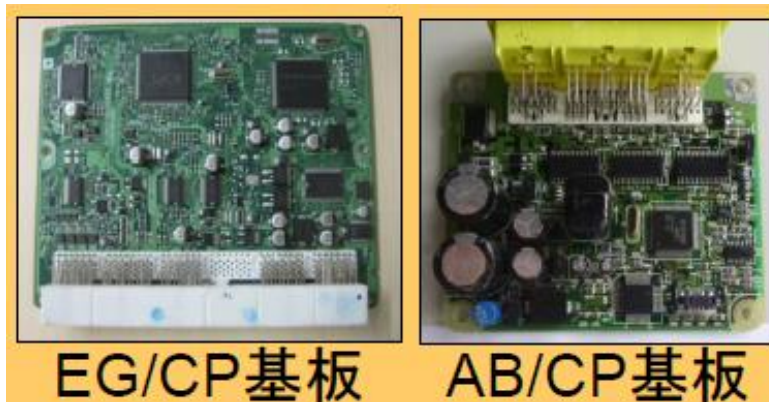
梱包

トンパック 少量の場合はダンボールに梱包

※梱包材に会社名を記載する。

2021年度価格 630円/Kg

アルミ付 450円/Kg



[例: アルミ板が付いている基板]

←アルミ板は、プライヤー等でむしり取れます。(破損OK)

6 Abカプラー

【エアバック生地集荷時のみの受付】

2021年度価格 330円/Kg

回収方法

エアバックハーネスラインにある黄色カプラーを取り外す。
(一部赤、紫等も存在する。回収OK)

前処理

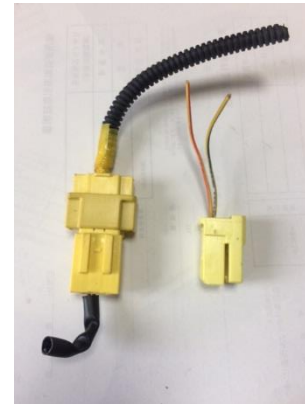
ハーネスを短くカットする。

荷姿

オスメス装着、オスのみ、メスのみOK

梱包

ビニール袋、ダンボール
※梱包材に会社名を記載する。



ハーネスを短くカット



荷姿

7 圧力センサー

【エアバック生地集荷時のみの受付】

2021年度価格 三菱製 3300円/Kg

その他 320円/Kg

回収方法

エンジンインテークマニホールドより取り外す。

前処理

カップラー付けたまま、ハーネスを短くカットする。

荷姿

三菱製とその他メーカーに分ける。
(類似品は、回収NG)

梱包

ビニール袋、ダンボール
※梱包材に会社名を記載する。

・三菱製の例



・その他メーカーの圧力センサー例



8 スライドドア接点

【エアバック生地集荷時のみの受付】

2021年度価格 320円/Kg

回収方法

スライドドアの電源供給接点を回収
車体側、スライドドア側にあり

前処理

ハーネスを短くカットする。

荷姿

車体側のみ、ドア側のみOK
同梱する。

梱包

トンパック、ダンボール、ビニール袋
※梱包材に会社名を記載する。



・スライドドア接点

←← 左 車体側
← 右 ドア側



←ハーネスを短くカット

9 セルモーター

【エアバック生地集荷時のみの受付】

2021年度価格 66円/Kg

回収方法

エンジンよりセルモーターを取り外す。

前処理

特になし

荷姿

破損品OK
その他物品の混入に注意

梱包

トンパックのみ(注)
梱包の目安 4Kg/個 × 200個
=800Kg

※梱包材に会社名を記載する。



10 オルタネーター

【エアバック生地集荷時のみの受付】

2021年度価格 77円/Kg

回収方法

エンジンよりオルタネーターを取り外す。

前処理

取り付けステーを取り外す。

荷姿

破損品OK
その他物品の混入に注意

梱包

トンパックのみ(注)
梱包の目安 5Kg/個 × 160個
=800Kg

※梱包材に会社名を記載する。



11 Acコンプレッサー

【エアバック生地集荷時のみの受付】

2021年度価格 68円/Kg

回収方法

エンジンよりエアコンコンプレッサーを取り外す。

前処理

ゴムホースを短くカットまたは、配管を除去する。

荷姿

破損品OK
その他物品の混入に注意

梱包

トンパックのみ(注)
梱包の目安 5Kg/個 × 160個
=800Kg

※梱包材に会社名を記載する。



ゴムホースを短くカットする。
または、配管を除去する。

12 ワイパーモーター

2021年度価格 50円/Kg

【エアバック生地集荷時のみの受付】

回収方法

車体よりワイパーモーターを取り外す。
フロント、リア

前処理

ワイパーアーム、リンクモーション
ガダイ等から、モーター部を取り外す。

荷姿

フロント、リアワイパーモーター同梱
※その他、モーターの混入禁止

トンパックのみ(注)

梱包の目安 1Kg/個 × 800個
=800Kg

梱包

※梱包材に会社名を記載する。



フロント側荷姿



リア側荷姿



リンクモーション、ガダイ
と分離する。

13 カギ

【エアバック生地集荷時のみの受付】

2021年度価格 真鍮製 310円/Kg プラ付 90円/Kg

※送信機付カギについては、SSG連携の買取スキームへ出荷

回収方法

車輻よりカギを取り出す。

前処理

送信機付カギは、別スキームへ(HP参照)キーホルダー、リング等を取り外し、カギのみにする。

荷姿

生カギとカバー付に分ける。
鉄製NG、磁石等で判断する。

梱包

ビニール袋、ダンボール、ペール缶
混在しないよう注意。
※梱包材に会社名を記載する。



キーホルダー
リング等
を取り除く



生鍵とカバー付に分ける。

※送信つき鍵は、別スキームへ出荷
(HP参照)

14 ファンモーター

2021年度価格 10円/Kg

【エアバック生地集荷時のみの受付】

回収方法

車体ヒーターユニットよりファンモーターを取り外す。

前処理

特に無し

荷姿

破損OK
※その他、モーターの混入禁止

梱包

トンパックのみ(注)
梱包の目安 1Kg/個 × 800個
=800Kg
※梱包材に会社名を記載する。



軽自動車用例 714g

15 レギュレーターモーター

【エアバック生地集荷時のみの受付】

2021年度価格 37円/Kg

回収方法

車体ドアよりレギュレーターモーターを取り外す。

前処理

リンクモーションガダイ等から、モーター部を取り外す。ワイヤー式は、ワイヤーを短くカット

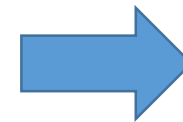
荷姿

※その他、モーターの混入禁止

梱包

トンパックのみ(注)
梱包の目安 0.5Kg/個 × 800個
=400Kg

※梱包材に会社名を記載する。



リンクモーションからモーター部を取り出す。

16 ABSモーター

【エアバック生地集荷時のみの受付】

2021年度価格 21円/Kg

回収方法

車体よりABSモーターを取り外す。

前処理

鉄製ガダイを取り出す。
ブレーキ配管は短くカット

荷姿

破損OK
※その他、モーターの混入禁止

梱包

トンパックのみ(注)
梱包の目安 2Kg/個 × 300個
=600Kg

※梱包材に会社名を記載する。



荷姿例 (車種ワゴンR用1.77Kg)



鉄製ガダイは、車種によりバラつきがあるので取り外して下さい。

輸送ルート・補助

- ◆ 道央支部・・・石狩マテック指定日持込
- ◆ 旭川支部・・・集荷拠点 オートパーツ長谷山→輸送補助
→石狩マテック
- ◆ 帯広・釧路支部
 - 帯広地域・・・ウインクリン指定日持込
 - 釧路地域・・・幹事会社集約→輸送補助→ウインクリン
- ◆ 函館支部・・・集荷拠点 タイヨー自動車→輸送補助→石狩マテック
- ◆ 北見支部・・・集荷拠点 北光興産→輸送補助→ウインクリン
- ◆ その他遠隔地・・・物量により輸送補助検討
- ◆ 集荷拠点・・・物量により積み込み手数料検討