

# 共同出荷事業 新アイテム その他基板(自動車由来) 2021/10現在

アイテム17 自動車由来 その他CP基板

2021年度 買取金額

**260円/Kg**

アイテムの選定

◆自動車由来CP基板について、大まかに取り出せる基板を4種類選定

- 1 メーター基板
- 2 ステレオ カーナビ基板
- 3 オートエアコン基板
- 4 その他ボックス基板(AT・ABS・スマートキーコントロール……etc)

◆それぞれの特徴を調査し、荷姿の統一を図る。

# 共同出荷事業 新アイテム その他基板(自動車由来) 2021/10現在

## アイテム17 自動車由来 その他CP基板

### 1 メーター基板



上 メーターユニット新  
(トリップメーターデジタル式)  
下 メーターユニット旧  
(トリップメーター機械式)



表面  
正方形、長方形IC装着



裏面



基板を取り出したケース(PP・PMMA類)



旧式メーターユニットは  
基板装着無し×

### ◆その他メーター デジタル式



強引には有るが、基板分離可能。  
表示部分は樹脂、ガラス製で重量が有る  
ため、必ず分離除去をする。

アイテム17 自動車由来 その他CP基板

2 ステレオ カーナビ基板



CDラジオ



分解 鉄・プラ・アルミ



カーナビ



分解 鉄・プラ・アルミ



基板取り出し コントロールスイッチ  
部分は、IC装着無しのため省く。



基板取り出し



CD、カーナビ共に、基板取り出し作業  
10分程度。  
正方形IC装着多数で、高品位期待。



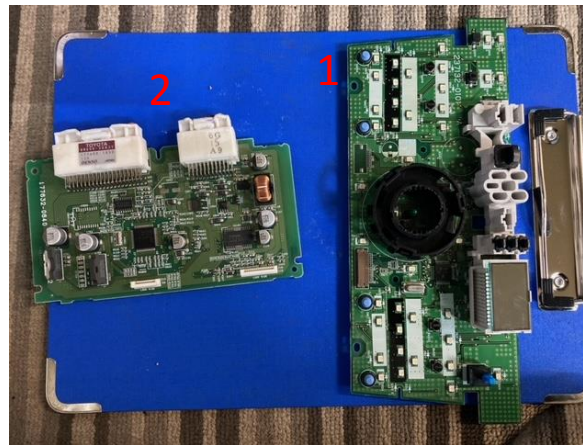


アイテム17 自動車由来 その他CP基板

3 オートエアコン基板



赤枠の中にそれぞれ  
基板がある。



取り出した基板  
左 コントロールユニット 右 スイッチ液晶部



基板を取り出したケース(PP類)

1 スイッチ液晶部基板  
IC装着有り  
不物が多いので除去

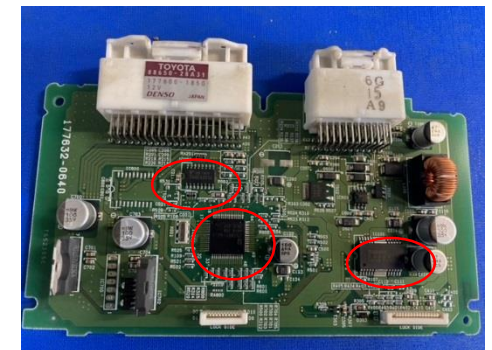


表面



裏面

2 コントロールユニット基板  
IC装着有り





アイテム17 自動車由来 その他CP基板

4 その他ボックス基板



エンジン・エアバックCP基板以外のボックス基板から、基板を取り出す。



取り出した基板 おおむね正方形、長方形IC装着



基板を取り出したケース(鉄・アルミ・PP類)

荷姿の統一に不可をかけそうな基板



◆茶色基板 IC装着無し



表面



裏面

◆アルミ製基板  
(基板のボディが、樹脂製でなくアルミ製)

## アイテム17 自動車由来 その他CP基板

### 荷姿の統一へ

◆自動車由来のCP基板について、大まかに4品目を検証。  
荷姿ルールについて、以下の7項目を守って下さい

- ①自動車から取り出されるCP基板を回収する。(社外オプション品を含む)
- ②基板は樹脂製で、緑色(一部多色も確認ゴールド系)とする。
- ③正方形または長方形ICの装着を確認する。
- ④カプラーは、取り外す。または、付けたまま配線を短くカットする。
- ⑤明らかな不純物(樹脂、鉄、アルミ、ガラス等)は取り除く。
- ⑥ゲルコート(ゼリー状の樹脂)が付着した基板は回収NG
- ⑦梱包は、トンパック。品目【その他基板】を記載して下さい。少量の場合はダンボールでも可。

◆1回目は試験回収です。品位調査の上次回以降の買い取り金額設定に関わりますので、上記ルールを守り、品位の向上に努めてください。



長方形IC の例



正方形IC の例